



Lumeta 太陽能 S 瓦 是屋頂綜合太陽能解決方法的創舉，該瓦模仿陶制和水泥造型瓦，使屋頂系統大為改良，既適用又具有美感。



Lumeta 太陽能平瓦 結合了傳統陶制和水泥平瓦的特點，使太陽能屋頂系統賞心悅目。

特點和好處：

建築集成光伏 (BIPV)

避免屋頂滲透和襯墊建築的必要，削減了“系統平衡”(BOS)費用。

整合瓦片設計

與陶制和水泥平瓦和造型瓦一致，使用 **Lumeta** 太陽能瓦替換屋頂瓦。

設計匹配

複製陶制和水泥平瓦和造型瓦的外表，保持整體屋頂系統的美感。

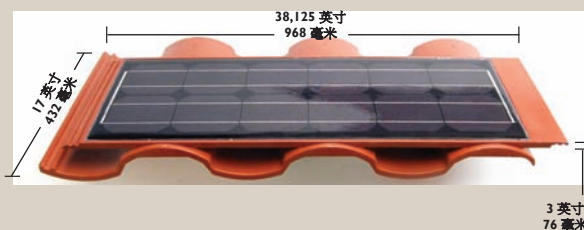
有吸引力的色彩

使用陶制和水泥平瓦和造型瓦的最流行的顏色製作。

電力特性

| | |
|----------------------|-------|
| 最大功率 (Pmax) | 28 Wp |
| 最大功率點電壓 (Vmpp) | 5.9 V |
| 最大功率點電流 (Impp) | 4.9 A |
| 斷路電壓 (Voc) | 7.4 V |
| 短路電流 (Isc) | 5.2 A |
| 每塊模塊的電池數 | 12 |
| 太陽能電池：單晶硅 | |
| 電池尺寸：125 毫米 x 125 毫米 | |

太陽能 S 瓦



| | | |
|-----|-----------|----------|
| 長度： | 17 英寸 | (432 毫米) |
| 寬度： | 38,125 英寸 | (968 毫米) |
| 高度： | 3 英寸 | (76 毫米) |

屋頂兼容性

屋頂斜度

3:12 (14°) 或更高

瓦片

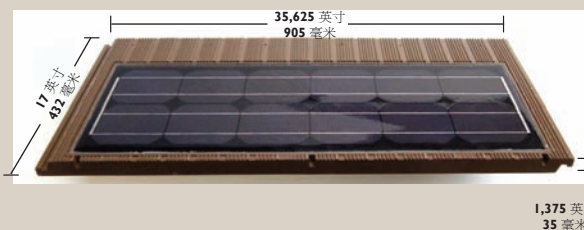
水泥平瓦和造型瓦

陶制和造型瓦

擔保

- 5 年修理、更換或退款擔保
 - 12 年和 25 年有限高峰電力擔保
- power warranty

太陽能平瓦



| | | |
|----------|-----------|----------|
| Length : | 17 英寸 | (432 毫米) |
| Width : | 35,625 英寸 | (905 毫米) |
| Height : | 1,375 英寸 | (35 毫米) |

Lumeta 是建築集成光伏(BIPV)產品的主導開發商。

我們具有 30 多年的屋頂行業經驗，我們成功開發了創新的太陽能模塊，可以應用於各種商業和住宅屋頂系統。 Lumeta 太陽能模塊既賞心悅目又極具效能。