

Tuile solaire S Tuile solaire plate



La tuile solaire S Lumeta est la première solution solaire intégrée au toit qui simule la forme des tuiles en argile et en béton, ce qui a grandement amélioré la fonctionnalité et l'esthétique du système de toiture.



La tuile solaire plate Lumeta s'assimile aux tuiles plates conventionnelles en argile et en béton, résultant en une toiture solaire esthétiquement agréable.

Caractéristiques et avantages:

Technologie photovoltaïque intégrée à la construction

Cette technologie écarte les pénétrations dans le toit et le besoin de structures de fixation, réduisant les coûts associés à l'équilibre du système.

La conception de tuile intégrée

Cette conception s'assimile aux tuiles plates et profilées en argile et en béton, permettant de remplacer les tuiles du toit par les tuiles solaires Lumeta.

Conçues pour s'adapter

Les tuiles reproduisent l'aspect des tuiles plates et profilées en argile et en béton tout en maintenant l'esthétique de l'ensemble du système de toiture.

Couleurs attrayantes

Fabriquées en un choix de couleurs les plus populaires disponibles pour les tuiles plates et profilées en argile et en béton.

Brevets US: 7,506,477 et 7,509,775

www.lumetasolar.com / +1 949 266 3855

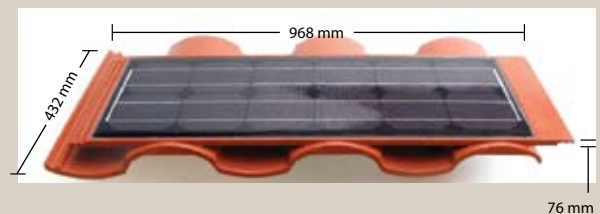
Tuile solaire S

Tuile solaire plate

Caractéristiques électriques

Puissance maximale (Pmax)	28 Wp
Tension de pointe de puissance maximale (Vmpp)	5,9 V
Courant de pointe de puissance maximale (Impp)	4,9 A
Tension de circuit ouvert (Voc)	7,4 V
Courant de court-circuit (Isc)	5,2 A
Cellules par module:	12
Cellules solaires:	Silicium monocristallin
Dimensions de la cellule:	125 mm x 125 mm

Tuile solaire S



Longueur:	432 mm	(17 pouces)
Largeur:	968 mm	(38,125 pouces)
Hauteur:	76 mm	(3 pouces)
Poids:	8,2 kg	(18 lb)

Compatibilité de la toiture

Pente du toit:

3:12 (14°) ou plus

Tuiles de toiture:

Tuiles plates et profilées en béton

Tuiles plates et profilées en argile

Garantie

Garantie de 5 ans pour réparation ou remplacement

Garantie de puissance maximale de 12 ans et de 25 ans

Classification incendie, Classe A - En instance

Tuile solaire plate



Longueur:	432 mm	(17 pouces)
Largeur:	905 mm	(35,625 pouces)
Hauteur:	35 mm	(1,375 pouce)
Poids:	8,6 kg	(19 lb)

Lumeta est un leader dans le développement de produits photovoltaïques intégrés à la construction (BIPV).

Avec plus de 30 ans d'expérience dans l'industrie des toitures, nous avons été en mesure de développer des modules solaires innovants qui s'intègrent à une variété de systèmes de toitures commerciales et résidentielles. Les modules solaires Lumeta sont aussi esthétiquement agréables qu'ils sont hautement fonctionnels.