

Teja Solar S Teja Solar Plana



Lumeta Teja Solar S es la primera solución solar integrada de techos que simula la forma de las tejas perfiladas de barro y concreto, lo cual resulta en funcionalidad estética de sistemas de techos mucho mejor.



Lumeta Teja Solar Plana se integra con tejas planas convencionales de barro y concreto, lo cual resulta en un sistema de techo solar estéticamente agradable.

Características y beneficios:

FV Integradas de Edificación (BIPV)

Evita penetraciones de techos y la necesidad de estructuras de montaje, reduciendo costos de Balance de Sistema.

Diseño integrado de tejas

Se integra con tejas planas y perfiladas de barro y concreto, reemplazando las tejas con Tejas Solares Lumeta.

Diseñadas para hacer juego

Replica la apariencia de tejas planas y perfiladas de barro y concreto, manteniendo la estética global del sistema de techo.

Colores atractivos

Fabricadas en las opciones de colores más populares disponibles para tejas planas y perfiladas de barro y concreto.

Patentes de EE. UU.: 7.506.477 y 7.509.775

www.lumetasolar.com / +1 949 266 3855

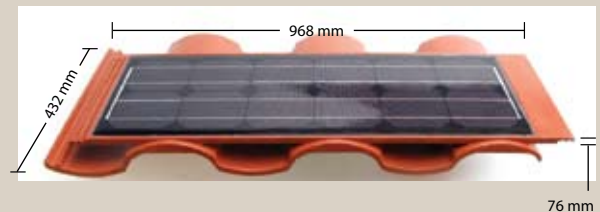
Teja Solar S

Teja Solar Plana

Características eléctricas

Potencia máxima (Pmax)	28 Wpico
Voltaje de punto de potencia máxima (Vmpico)	5,9 V
Corriente máxima de potencia eléctrica (Corriente pico)	4,9 A
Voltaje circuito abierto (Vca)	7,4 V
Corriente de cortocircuito (Ccc)	5,2 A
Celdas por módulo:	12
Celdas solares:	Silicona Monocristalina
Dimensión de la celda:	125 mm por 125 mm

Teja Solar S



Largo:	432 mm	(17 pulgadas)
Ancho:	968 mm	(38,125 pulgadas)
Alto:	76 mm	(3 pulgadas)
Peso:	8,2 kg	(18 libras)

Compatibilidad con techos

Ángulo de techo:

3:12 (14°) o más

Tejas para techo:

Tejas planas y perfiladas de concreto

Tejas planas y perfiladas de barro

Garantía

5 años de reparación o reemplazo

Garantía limitada de potencia máxima de 12 años y 25 años

Calificación de Fuegos Clase A - Pendiente

Teja Solar Plana



Largo:	432 mm	(17 pulgadas)
Ancho:	905 mm	(35,625 pulgadas)
Alto:	35 mm	(1,375 pulgadas)
Peso:	8,6 kg	(19 libras)

Lumeta es un productor principal de productos Fotovoltaicos Integrados de Edificación (BIPV).

Con más de 30 años de experiencia en la industria de techos, hemos podido desarrollar módulos solares innovadores que se integran en una variedad de sistemas de techos comerciales y residenciales. Los módulos solares Lumeta son agradables estéticamente al igual que sumamente funcionales.