



Der Ziegel „Lumeta Solar S“ ist das erste im Dach integrierte Solarsystem, das die Form von Ton- und Zementziegeln nachahmt und dadurch die Funktionalität und Ästhetik des Dachsystems deutlich verbessert.



Der Flachziegel „Lumeta Solar Flat“ wird in konventionelle Ton- und Betonziegel integriert, damit das Solardachsystem gut aussieht.

Eigenschaften & Vorteile:

Gebäudeintegrierte Fotovoltaik
Vermeidet ein Durchbohren des Daches und benötigt keine Befestigungsstrukturen, was zu verminderten Systemausgleichskosten führt.

Integriertes Ziegel-Design
Wird mit Ton- und Betonziegeln mit und ohne Profil integriert und ersetzt die Dachziegel mit Lumeta-Solarziegeln.

Passendes Design
Die Solarziegel sehen aus wie Ton- und Betonziegel mit und ohne Profil und bewahren damit das Aussehen des Gesamtdachsystems.

Attraktive Farben
In den populärsten Farben für Ton- und Betonziegel mit und ohne Profil erhältlich.

US Patents: 7506477 und 7509775

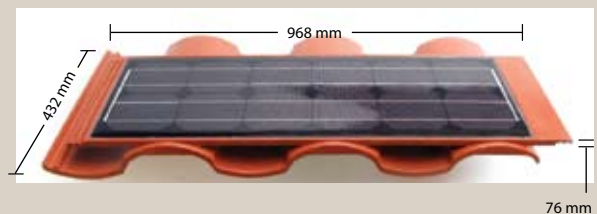
www.lumetasolar.com / +1 949 266 3855

Solar-S-Ziegel Solarflachziegel

Elektrische Eigenschaften

Spitzenleistung (Pmax)	28 Wp
Maximale Spannung der Stromabnahme (Vmpp)	5,9 V
Maximale Stromstärke der Stromabnahme (Impp)	4,9 A
Leerlaufspannung (Voc)	7,4 V
Kurzschlussstrom (Isc)	5,2 A
Zellen pro Modul:	12
Solarzellen:	Monokristallines Silizium
Zellenabmessungen:	125 mm x 125 mm

Solar-S-Ziegel



Länge:	432 mm
Breite:	968 mm
Höhe:	76 mm
Gewicht:	8,2 kg

Dacheignung

Dacheignung:

3:12 (14°) oder größer

Dachziegel:

Betonziegel mit und ohne Profil

Tonziegel mit und ohne Profil

Garantie

5-jährige Garantie für Reparatur oder Ersatz

12-jährige / 25-jährige begrenzte Spitzenleistungsgarantie

Brandklasse A – angemeldet

Solarflachziegel



Länge:	432 mm
Breite:	905 mm
Höhe:	35 mm
Gewicht:	8,6 kg

Lumeta ist ein führender Hersteller von im Gebäude integrierten fotovoltaischen Produkten.

Mit einer mehr als dreißigjährigen Erfahrung in der Dachbranche konnten wir innovative Solarmodule entwickeln, die in verschiedene Dachsysteme für kommerzielle und Wohngebäude integriert werden können. Lumeta-Solarmodule verbinden gutes Aussehen mit hoher Funktionalität.